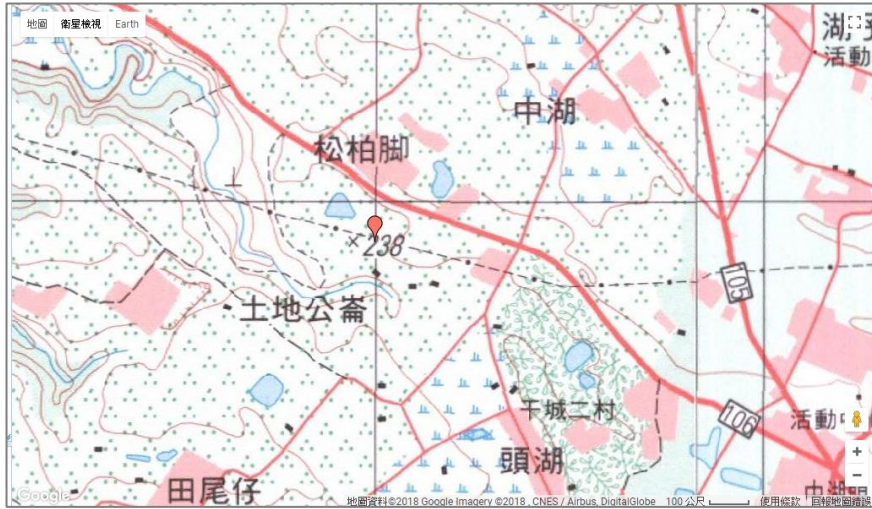
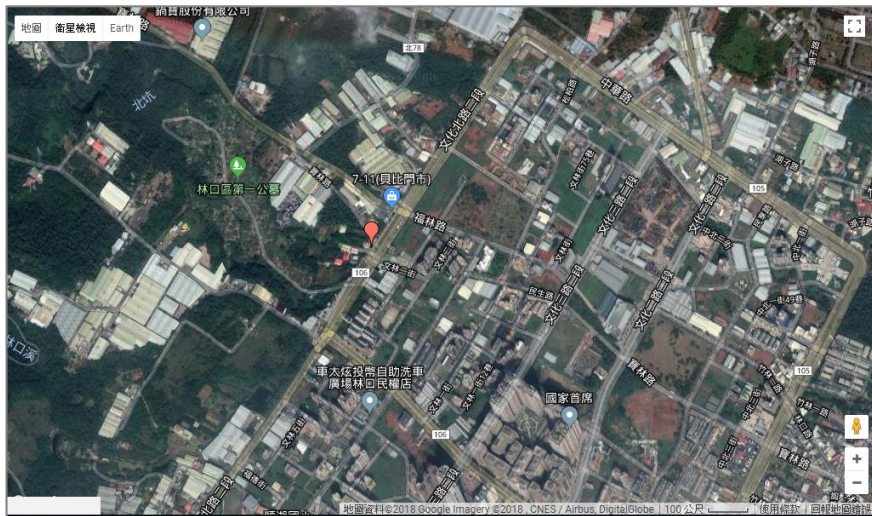


生津製茶廠參訪

生津製茶廠的所在



二萬五千分之一經建版地形圖(第三版) 1999年



GOOGLE 衛星影像 2018年

☞ 圖片中紅點處為茶廠所在地，根據地圖與你的觀察，請問茶廠周邊的地景和從前相比有什麼樣的變化？

以前周遭有許多茶園，現今則有許多建築物(高樓、鐵皮屋等)，也有空地……

生津製茶廠的配置與服務



☞ 請問生津製茶廠具備 / 提供哪些設施與服務？請列舉出來。

茶園、植物園、茶廠

餐點(早餐、簡餐、下午茶)、參觀導覽、製茶體驗、場地租借……

☞ 如此多角化經營可以為茶廠帶來什麼好處？

增加收入來源、平衡經營風險(農業受天候影響大)

生津製茶廠參訪

☞ 製茶流程

☞ 請寫下今天學到的製茶過程

(參考答案：採收→凋萎→浪菁→揉捻→解塊→初乾→團揉→再乾燥……)

☞ 請問茶廠的茶葉是自產自銷，還是採摘後送至大規模的製茶工廠加工銷售？這兩種模式可能會有什麼優點及缺點？

自產自銷

自產自銷：茶農自行種茶與加工，故銷售利潤直接回歸生產者。規模較小、成本較高，無法達規模經濟，生產者需自行加工、推廣與銷售耗費心力。現今農業人口老動力不足。各家茶農的技術、產量、品質不一。

大規模製茶廠加工銷售：因產品價值多是在精製過程中產生，故將粗製茶販售給茶廠的茶農可得到的利潤較少。可統一控管茶葉品質，生產成本較低，可統一大量銷售，茶農只需專心生產。

☞ 茶產業的發展與現況

☞ 綜合前節一節課所學以及茶廠老闆的分享，試歸納並列舉出

(1) 林口茶產業面臨的問題。

(2) 茶廠因應困境的作為。

(1)

生產成本高，不敵外國茶業，使茶葉外銷量減少。

勞力與土地不足：利潤不高，故農業人口多投入其它產業，土地也作為其它用途(磚窯廠、工廠或工業倉儲用地、商業用地、住宅用地等)。

農業看天吃飯風險大。

……

(2)

多角化經營，利用製茶體驗教育、導覽、早餐店等服務增加銷售茶業以外的收入

